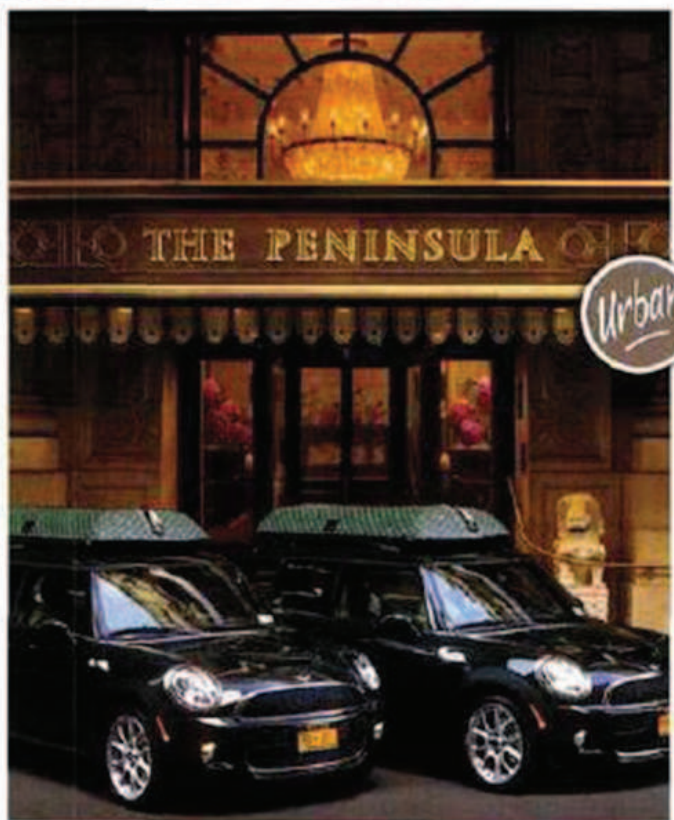


HOTEL & LODGE

Janvier-Février 2016

Courchevel, Megève, Chamonix,
Flaine, Suisse, Autriche

DESTINATIONS NEIGE



Urban

The Peninsula / New York / US

Valeur sûre, voilà comment ce cinq-étoiles à la déco classique mâtinée de touches Art déco, pourrait être qualifié. À sa construction, orchestrée par les architectes Hiss&Weekes, le bâtiment historique de 23 étages abritait The Gotham, l'un des premiers établissements à être soutenu par une charpente en acier et à afficher un style Beaux-Arts porté par des colonnes doriques et des corniches en cuivre en façade. Designé par le Studio Yabu Pushelberg, le lieu revendique son côté Home Sweet Home déclinant différents espaces aux noms évocateurs, The Book Room, the Mirror Room et The Color Room. Fraîchement rénové, investi sur 3 étages et 3 000 m², le spa propose des traitements holistiques et le programme "Haute Couture" de la marque cosmétique française, Biologique Recherche.

700 Fifth avenue 55th St, New York. Tél. +1 212 956 288.
www.peninsula.com



CHYPRE, SRI LANKA
HAWAÏ

*Les Nouveaux
Paradis au Soleil*

NOS 25 PLUS BEAUX HÔTELS 2015

L 13701 - 87 - F. 7,50 € - PD

